



Snel start gids

BirdBike

A-FRAME



BirdBike Montage Video

Scan om onze eenvoudig te installeren video te bekijken



Hulp nodig? We zijn er voor je.

Neem direct contact met ons op als je vragen of opmerkingen hebt of als je hulp nodig hebt bij het in elkaar zetten van de Bird Bike. Neem geen contact op met de verkoper.

Email bird@ciboxcorp.com

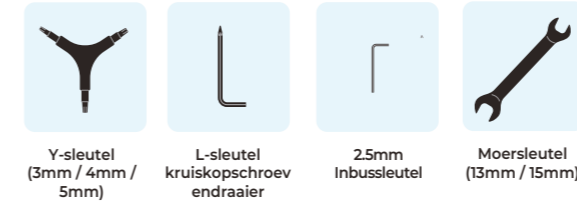
1 Voorbereiding voor montage

Pak alle onderdelen uit het productpakket, inclusief de Toolkit

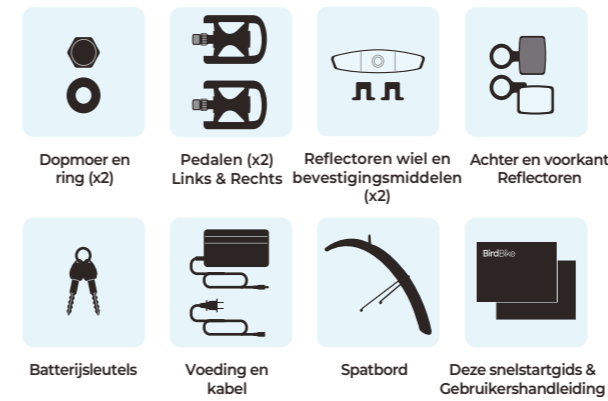
30 min

- Reken op ~30 minuten assemblagetijd
- Maak een werkruimte vrij
- Draai de schroeven niet te vast aan

Gereedschap:



Onderdelen:

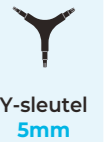


2 De stuurpen voorbereiden

Verwijder de zeskantbout, het dopje en de kartonnen buis van de stuurpen

- 1 Verwijder de zeskantbout uit de kartonnen buis op de stuurpen. Leg de zeskantbout opzij voor gebruik tijdens de installatie in stap 5.
- 2 Gooi zowel de kartonnen buis als het zwarte kapje dat door de zeskantbout wordt vastgehouden weg.

Gereedschap vereist

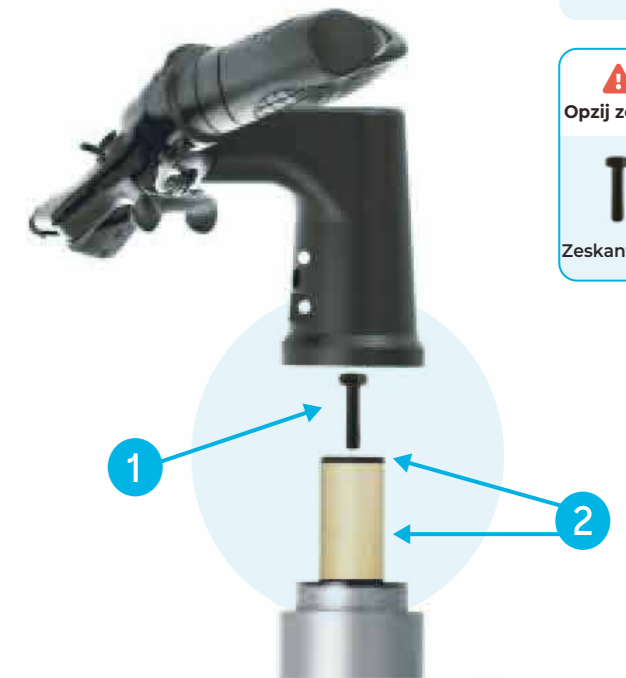


Y-sleutel 5mm

Opzij zetten



Zeskantbout



3 Dash Display verwijderen

De schroef onder het LED-scherm verwijderen

- 1 Trek het LED-display voorzichtig uit de behuizing in het stuur. Pas op dat u geen kabels beschadigt.

Tip: Als het LED-display niet gemakkelijk uit de stuurbehuizing komt, gebruik dan de 2,5mm inbussleutel om het voorzichtig door het schroefgat aan de achterkant van het stuur naar buiten te duwen.

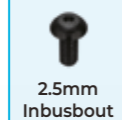
Gereedschap vereist



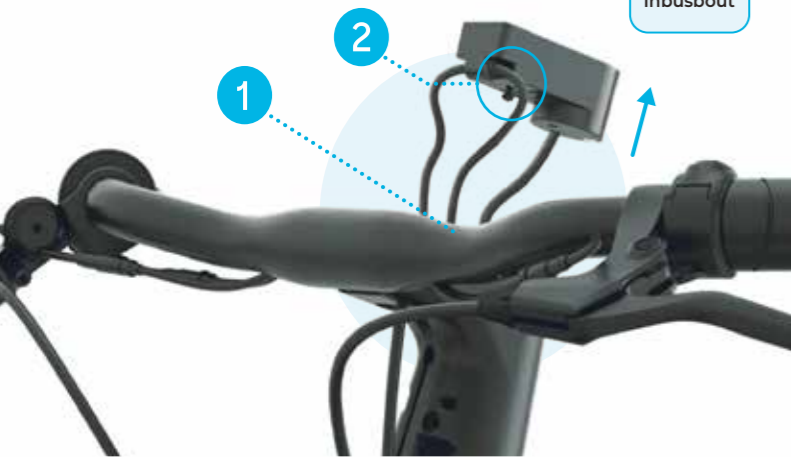
2.5mm Inbussleutel

- 2 Verwijder de schroef onder het LED-display met de 2,5mm inbussleutel. Leg de schroef opzij voor gebruik tijdens de installatie in stap 11.

Ophalen



2.5mm Inbusbout



4 Het stuur installeren

De voorvork uitlijnen (voor montage van het stuur)

- 1 Lijn de vork uit met het frame zodat deze naar voren wijst, **de voorrem moet aan dezelfde kant zitten als de kickstand.** (linkerzijde ruiter)
- 2 Zorg ervoor dat de kabels vrij zijn en het bewegingsbereik dat nodig is voor het sturen niet beperken.



5 Het stuur bevestigen

Het stuur bevestigen aan de stuurpen bovenop de vork

- 1 Plaats het stuur over de stuurpen en steek de zeskantbout (van stap 2) door het stuur.
- 2 Draai de zeskantbout voorzichtig vast met het 5 mm uiteinde van de Y-sleutel zodat er geen speling is tussen de vork en het frame.

Gereedschap vereist

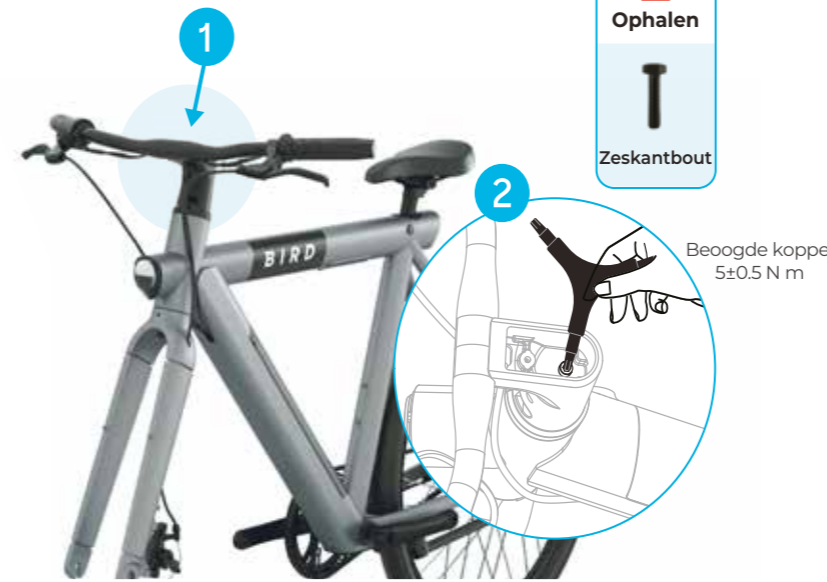


Y-sleutel 5mm

Ophalen



Zeskantbout

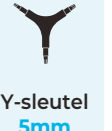


6 Zet het stuur vast

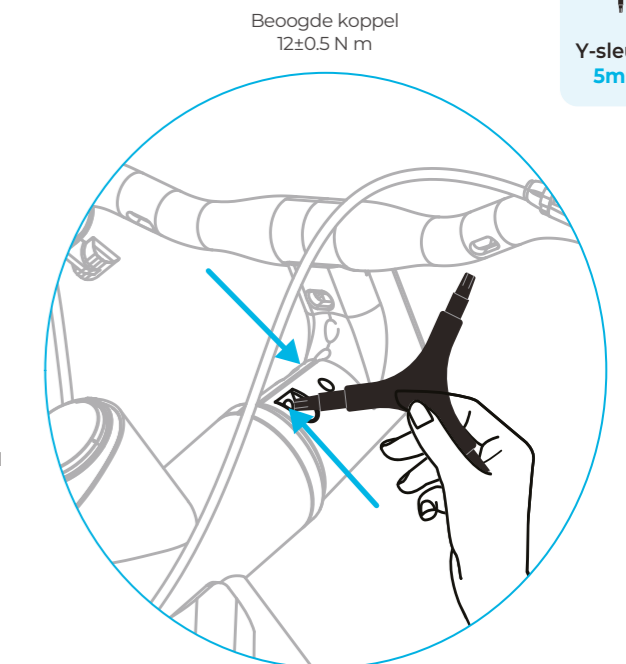
Het stuur vastzetten

- 1 Draai de twee stuurstangschroeven onder het stuur vast met het 5 mm uiteinde van de Y-sleutel, zodat ze goed vastzitten.

Gereedschap vereist



Y-sleutel 5mm



Beoogde koppel 5±0.5 N m

7 Het voorwiel installeren

Bevestig het voorwiel aan de vork

- 1 Verwijder de zwarte vorkbeschermer van de onderkant van de vork en gooi hem weg.
- 2 Steek de as van het voorwiel in de gleuven van de vork. Zorg ervoor dat de remrotor is uitgelijnd zodat deze in de voorste schijfrem past.
- 3 Breng ringen (gekartelde zijde naar binnen) en dopmoeren aan op de buitenzijden van de vork. Draai ze vast met de 15mm sleutel.
- 4 De juiste bandenspanning is 50-80 psi.

Gereedschap vereist

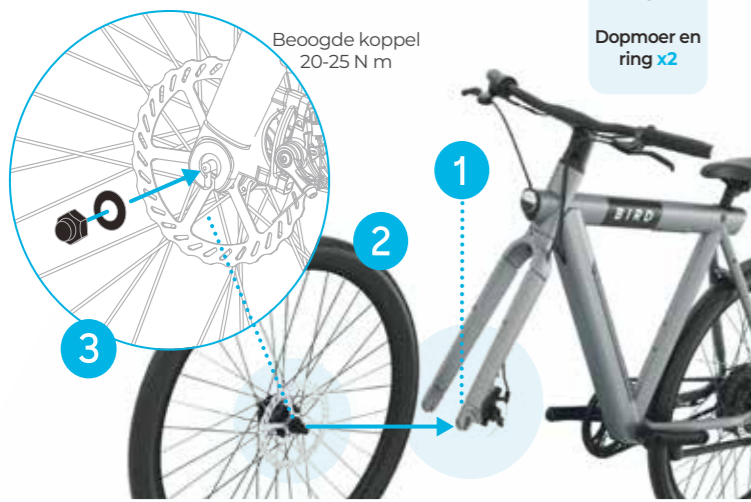


Moersleutel 15mm

Benodigde onderdelen



Dopmoer en ring x2

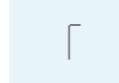


11 De LED-display installeren

Installeer het scherm opnieuw

- 1 Plaats het display terug in de stuurkast. Wees voorzichtig dat de kabels niet gekneld raken.
- 2 Gebruik de inbusleutel van 2,5 mm om de eerder in stap 3 verwijderde schroef weer onder het beeldscherm te monteren, zodat het beeldscherm vlak in de stuurkast past.
- 3 Sluit het uiteinde van de voedingskabel die uit de onderkant van het beeldscherm komt aan op de voedingskabel die uit de onderkant van het frame komt. Lijn de pijlen op de kabels zorgvuldig uit.

Gereedschap vereist

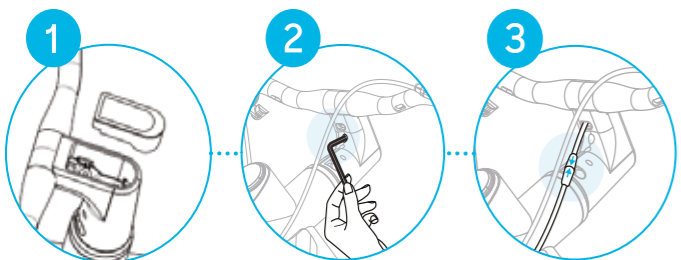


2.5mm Inbusleutel

Ophalen



2.5mm Inbusbout



Max. koppel 1,5 N m

8 Bevestig het voorspatbord

Bevestig het voorspatbord aan de vork

- 1 Verwijder de twee schroeven aan de achterkant van de vork met het 4mm uiteinde van de Y-sleutel.

Gereedschap vereist



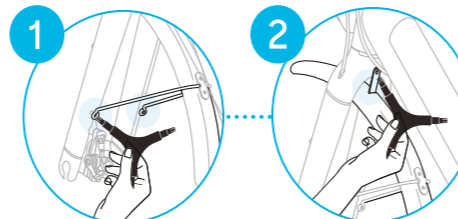
Y-sleutel 4mm

⚠ Draai de twee schroeven weer door de gaten aan het uiteinde van de spatbordsteunbeugel om ze op de vork vast te zetten.

- 2 Gebruik het 4mm uiteinde van de Y-sleutel om de schroef te verwijderen die bovenop de achterkant van de vork zit.

⚠ Draai de schroef weer door de spatbordbevestigingsbeugel bovenop het spatbord en zet hem stevig vast aan de achterkant van de vork.

Tip: Zorg ervoor dat het spatbord evenwijdig is aan het wiel zodat het geen contact maakt wanneer het wiel draait.



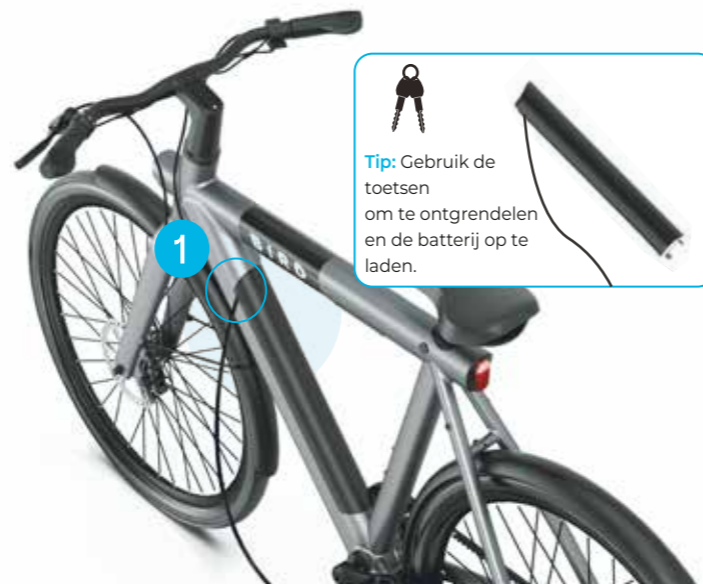
Beoogde koppel 5-6 N m

Beoogde koppel 5-6 N m

12 Batterij opladen

- 1 **De lader aansluiten**
Gebruik de meegeleverde voeding en sluit deze aan op de oplaadpoort op de batterij (onder de +/- rubberen flap).

Beëindig opladen
Als de batterij volledig is opgeladen, geeft een groen lampje op de voeding aan dat het opladen is voltooid. De batterij kan op de fiets worden opgeladen of worden verwijderd om te worden opgeladen. **Het duurt 4-6 uur om je fiets volledig op te laden.**



Tip: Gebruik de toetsen om te ontgrendelen en de batterij op te laden.

9 De stoel installeren

En de zithoogte aanpassen

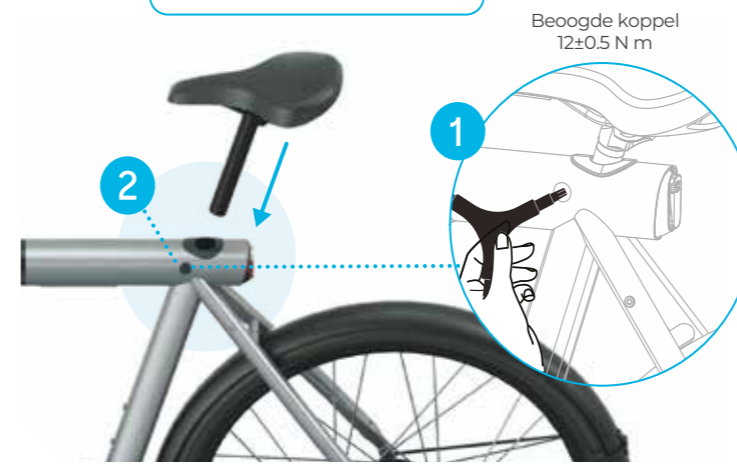
- 1 Verwijder de zachte rubberen kap die zich op het frame net onder de stoelkolom bevindt om de klemmschroef van het zadel te onthullen.
- 2 Gebruik het 5 mm uiteinde van de Y-sleutel om de klemmschroef van het zadel los te draaien. Stel de zadelpen in op de gewenste hoogte. Draai de klemmschroef van het zadel stevig vast en plaats de rubberen kap terug in het frame.

Gereedschap vereist



Y-sleutel 5mm

Verleng de zadelpen niet verder dan de minimale insteeklijn die is aangegeven op de zadelpen.



Beoogde koppel 12±0.5 N m

10 De pedalen installeren

Bevestig de pedalen

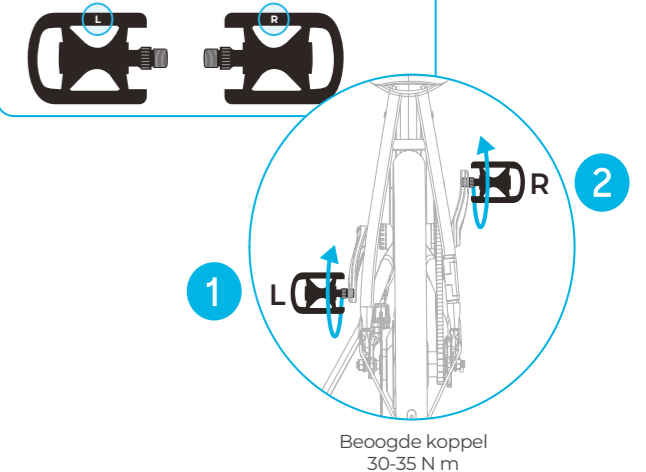
- 1 Schroef het linkerpedaal, gemarkeerd met "L" met de hand tegen de klok in vast (aangezien het omgekeerde schroefdraad heeft).
- 2 Schroef het rechterpedaal met de markering "R" rechtsom vast.
- 3 Draai beide pedalen vast met de 15mm sleutel.

Gereedschap vereist



Moersleutel 15mm

Elk pedaal is gemarkeerd met een "L" of "R" die overeenkomt met de juiste kant (links of rechts) op het uiteinde van de bout en aan de binnenkant van het pedaal. Zie onderstaande afbeelding.



Beoogde koppel 30-35 N m

13 Reflectoren installeren

- 1 **Achterreflector - rood**
Wikkel de beugel voor de achterreflector om de zadelpen. Zet vast met een platte schroevendraaier. Plaats de reflector naar achteren gericht.
- 2 **Voorreflector - wit**
Wikkel de beugel voor de voorreflector rond het stuur bij de stuurpen. Zet vast met een platte schroevendraaier. Plaats de reflector naar voren gericht.
- 3 **Wielreflectoren**
Wikkel de houder voor de wielreflector rond een willekeurige wielspaak. Zet vast met een platte schroevendraaier.

Gereedschap vereist



Platopschroevendraaier (niet meegeleverd)