



Guida di avvio rapido

BirdBike

A-FRAME



Video di montaggio di BirdBike

Scansione per vedere il video di facile montaggio



Avete bisogno di aiuto? Siamo qui per voi.

Contattateci direttamente per qualsiasi domanda, dubbio o se avete bisogno di aiuto per assemblare la Bird Bike. Non contattare il rivenditore.

Email bird@ciboxcorp.com

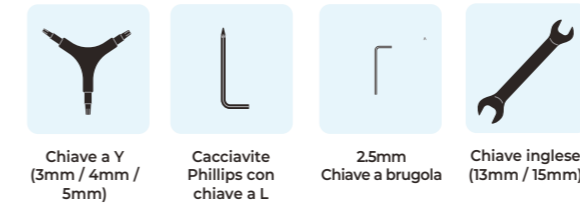
1 Preparazione al montaggio

Disimballare tutti i componenti della confezione del prodotto, compreso il Toolkit.

30 min

- Tempo di montaggio di ~30 minuti
- Liberare uno spazio di lavoro
- Non stringere troppo le viti

Strumenti:



Parti:



2 Preparare il manubrio

Rimuovere il bullone esagonale, il tappo e il tubo di cartone dall'attacco del manubrio.

- 1 Rimuovere la vite del bullone esagonale dal tubo di cartone sull'attacco del manubrio. Tenere da parte il bullone esagonale per utilizzarlo durante l'installazione al punto 5.
- 2 Eliminare il tubo di cartone e il tappo nero tenuto dal bullone esagonale.

Strumento richiesto

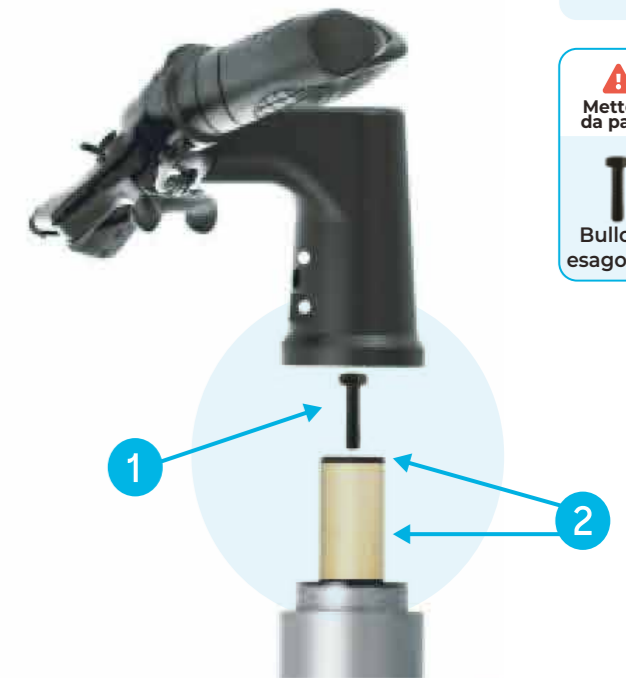


Chiave a Y 5mm

Mettere da parte



Bullone esagonale



3 Rimuovere il display

Rimozione della vite da sotto il display LED

- 1 Estrarre delicatamente il display a LED dal suo alloggiamento all'interno del manubrio. Fare attenzione a non danneggiare i cavi.

Suggerimento: se il display a LED non si estrae facilmente dall'alloggiamento del manubrio, utilizzare la chiave a brugola da 2,5 mm per spingerlo delicatamente fuori attraverso il foro della vite dal retro del manubrio.

Strumento richiesto



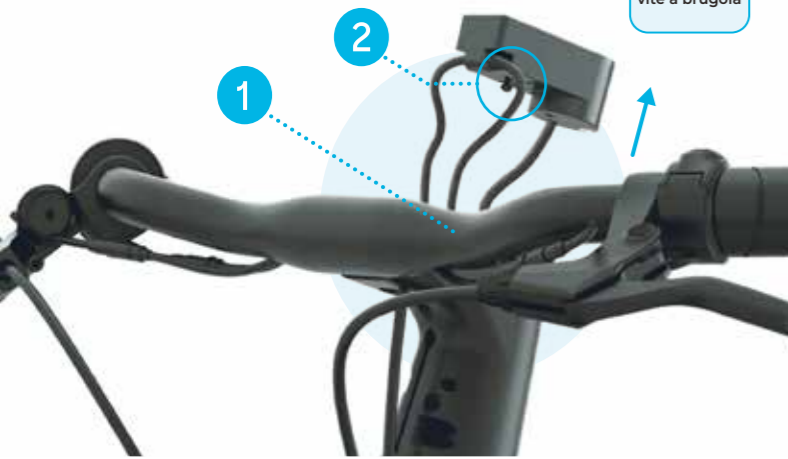
2.5mm Chiave a brugola

Recuperare



2.5mm vite a brugola

- 2 Rimuovere la vite da sotto il display a LED utilizzando la chiave a brugola da 2,5 mm. Mettere da parte la vite per utilizzarla durante l'installazione al punto 11.



4 Installare il manubrio

Allineamento della forcella anteriore (prima del montaggio del manubrio)

- 1 Allineare la forcella al telaio in modo che sia rivolta in avanti, **gruppo del freno anteriore deve trovarsi sullo stesso lato del cavalletto.** (lato sinistro del pilota)
- 2 Assicurarsi che i cavi siano liberi e non limitino la gamma di movimenti necessari per lo sterzo.



5 Collegare il manubrio

Fissare il manubrio all'attacco manubrio sulla parte superiore della forcella

- 1 Posizionare il manubrio sull'attacco manubrio e inserire il bullone esagonale (dal punto 2) attraverso il manubrio.
- 2 Utilizzando l'estremità da 5 mm della chiave a Y, serrare delicatamente il bullone esagonale in modo che non ci sia gioco tra la forcella e il telaio.

Strumento richiesto

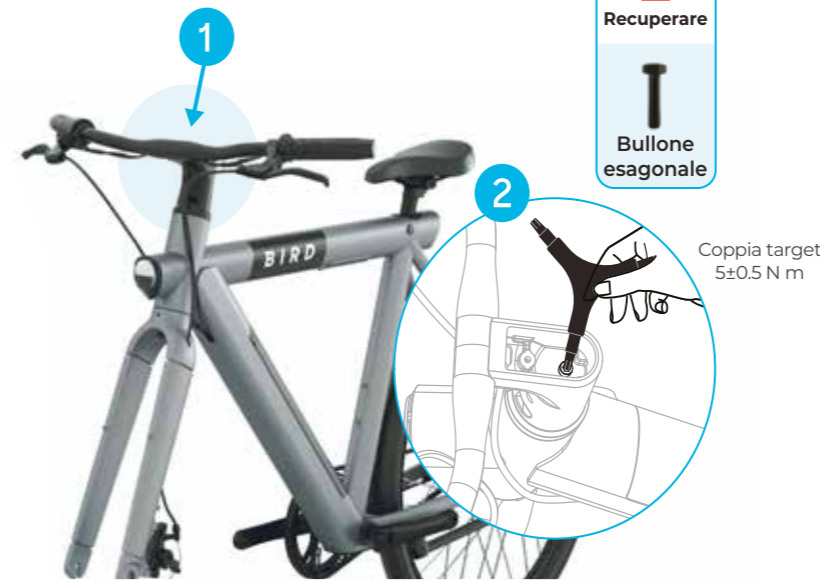


Chiave a Y 5mm

Recuperare



Bullone esagonale



6 Fissare il manubrio

Fissare il manubrio

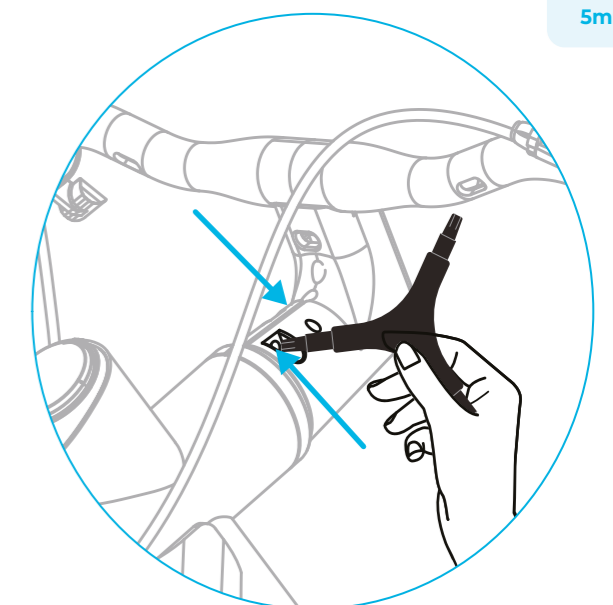
- 1 Serrare le due viti dell'attacco dello sterzo sotto il manubrio utilizzando l'estremità da 5 mm della chiave a Y, in modo che siano saldamente in posizione.

Strumento richiesto



Chiave a Y 5mm

Coppia target 12±0.5 N m



Coppia target 5±0.5 N m

7 Installare la ruota anteriore

Fissare la ruota anteriore alla forcella

- 1 Rimuovere la protezione nera della forcella dalla parte inferiore della stessa ed eliminarla.
- 2 Inserire l'asse della ruota anteriore all'interno delle fessure della forcella. Assicurarsi che il rotore del freno sia allineato per adattarsi al freno a disco anteriore.
- 3 Installare le rondelle (con il lato dentellato all'interno) e i dadi del tappo sul lato esterno della forcella. Serrarli con la chiave da 15 mm fino a quando non sono ben saldi.
- 4 La pressione corretta degli pneumatici è di 50-80 psi.

Strumento richiesto

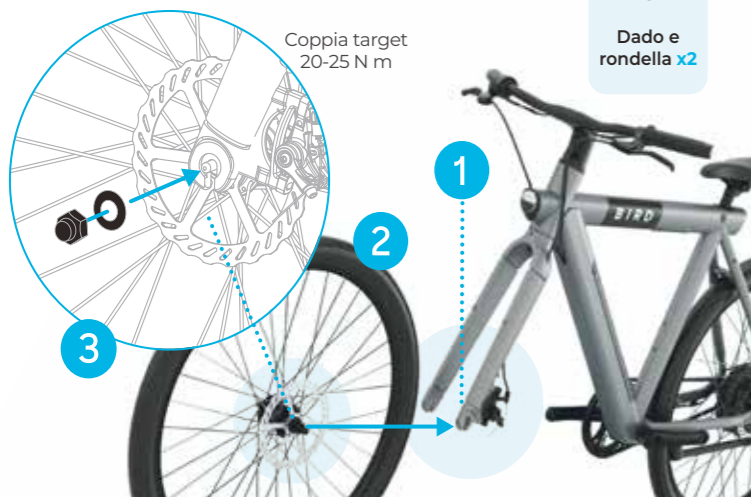


Chiave Inglese 15mm

Parti richieste



Dado e rondella x2



Coppia target 20-25 N m

11 Reinstallare il display a LED

Reinstallare il display

- 1 Riposizionare il display nell'alloggiamento del manubrio. Fare attenzione a non schiacciare i cavi.
- 2 Utilizzando la chiave a brugola da 2,5 mm, reinstallare la vite precedentemente rimossa al punto 3 da sotto il display, in modo che il display si inserisca a filo all'interno dell'alloggiamento del manubrio.
- 3 Collegare l'estremità del cavo di alimentazione proveniente dalla parte inferiore del display al cavo di alimentazione che esce dalla parte inferiore del telaio. Allineare con cura le frecce sui cavi.

Strumento richiesto

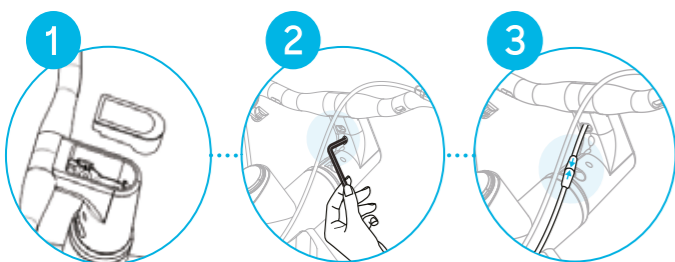


2.5mm
Chiave a brugola

Recuperare



2.5mm
vite a brugola



Coppia massima 1,5 N m

8 Fissare il parafango anteriore

Fissare il parafango anteriore alla forcella

- 1 Con l'estremità da 4 mm della chiave a Y, rimuovere le due viti fissate sul retro della forcella.

Strumento richiesto



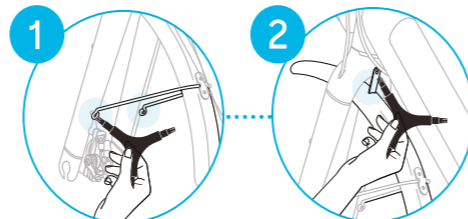
Chiave a Y 4mm

⚠ Reinserrare le due viti attraverso i fori all'estremità della staffa di supporto del parafango per fissarle alla forcella.

- 2 Utilizzare l'estremità da 4 mm della chiave a Y per rimuovere la vite che si trova sulla parte superiore del lato posteriore della forcella.

⚠ Reinserrare la vite attraverso la staffa di montaggio del parafango sulla parte superiore del parafango e fissarla saldamente alla parte posteriore della forcella.

Suggerimento: assicurarsi che il parafango sia parallelo alla ruota, in modo che non entri in contatto con la rotazione della ruota.



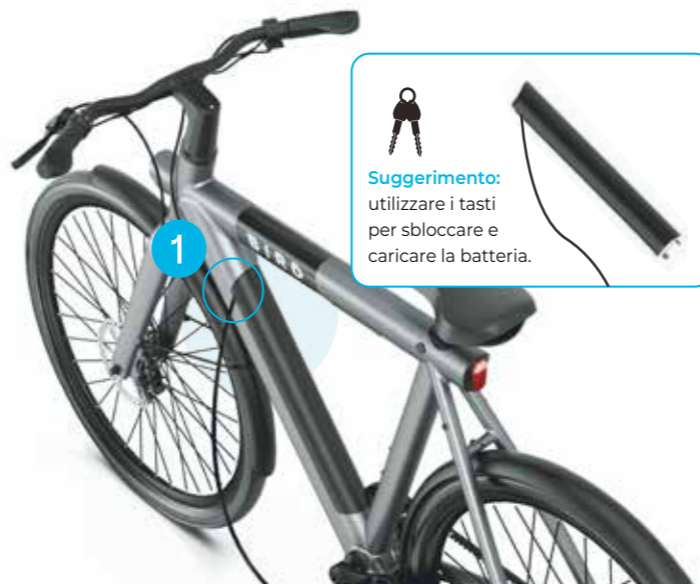
Coppia target 5-6 N m

Coppia target 5-6 N m

12 Carica della batteria

- 1 **Collegare il caricabatterie**
Utilizzare l'alimentatore in dotazione e collegarlo alla porta di ricarica della batteria (sotto l'aletta di gomma +/-).

⚡ Fine della carica
Quando è completamente carica, una luce verde sull'alimentatore indica che la carica è completa. La batteria può essere caricata sulla bicicletta o rimossa per la ricarica. **Si consiglia di attendere 4-6 ore per la ricarica completa della bicicletta.**



Suggerimento: utilizzare i tasti per sbloccare e caricare la batteria.

9 Installare il sedile

E regolare l'altezza del sedile

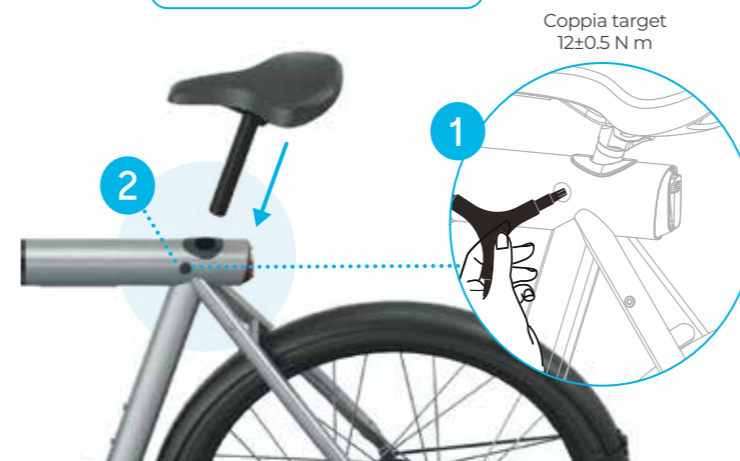
- 1 Rimuovere il tappo di gomma morbida situato sul telaio appena sotto il piantone della sella per scoprire la vite di fissaggio della sella.
- 2 Utilizzare l'estremità da 5 mm della chiave a Y per allentare la vite del morsetto della sella. Regolare il reggisella all'altezza desiderata. Una volta posizionato, serrare la vite del morsetto del sedile fino a bloccarlo e reinserrare il tappo di gomma nel telaio.

Strumento richiesto



Chiave a Y 5mm

Non estendere il reggisella oltre la linea di inserimento minima indicata sul reggisella.



Coppia target 12±0.5 N m

10 Installare i pedali

Collegare i pedali

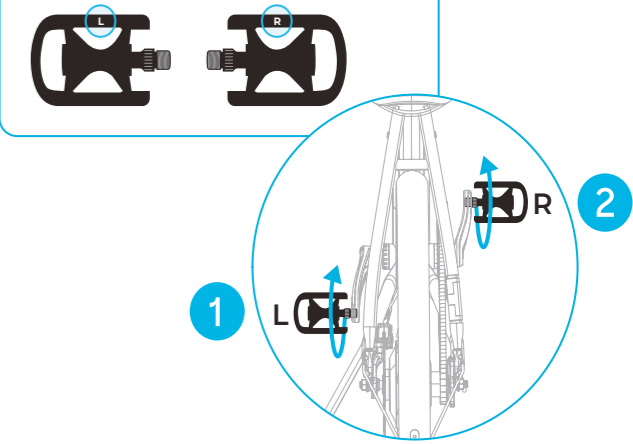
- 1 Avvitare il pedale sinistro contrassegnato con "L" in senso antiorario (poiché è filettato al contrario).
- 2 Avvitare il pedale destro contrassegnato con "R" in senso orario.
- 3 Serrare entrambi i pedali con la chiave da 15 mm.

Strumento richiesto



Chiave Inglese 15mm

Ogni pedale è contrassegnato da una "L" o "R" corrispondente al lato appropriato (destra o sinistra) sull'estremità del bullone e sul lato interno del pedale. Vedere l'illustrazione sottostante.



Coppia target 30-35 N m

13 Installare i riflettori

- 1 **Riflettore posteriore - rosso**
Avvolgere la staffa del catarifrangente posteriore intorno al reggisella. Fissare con un cacciavite a testa piatta. Posizionare il catarifrangente rivolto verso la parte posteriore.
- 2 **Riflettore anteriore - bianco**
Avvolgere la staffa del catarifrangente anteriore intorno al manubrio, vicino all'attacco manubrio. Fissare con un cacciavite a testa piatta. Posizionare il catarifrangente in avanti.
- 3 **Riflettori ruota**
Avvolgere la staffa del catarifrangente della ruota intorno a un raggio della ruota. Fissare con un cacciavite a testa piatta.

Strumento richiesto



Cacciavite a testa piatta (non fornito)