



Guía de inicio rápido

BirdBike

A-FRAME



Vídeo de montaje BirdBike

Escanear para ver el vídeo de montaje fácil



¿Necesita ayuda? Estamos a su disposición

Póngase en contacto con nosotros directamente si tiene alguna pregunta, duda o si necesita ayuda para montar la Bird Bike. No se ponga en contacto con el vendedor.

Email bird@ciboxcorp.com

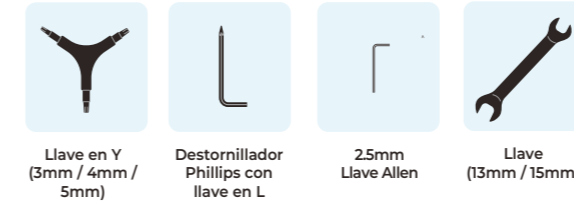
1 Preparación del montaje

Desembale todos los componentes del embalaje del producto, incluida la caja de herramientas.

30 min

- Prevea unos 30 minutos para el montaje
- Despeje su espacio de trabajo
- No apriete demasiado los tornillos

Herramientas :



Piezas :



2 Preparar el manillar

Retire el tornillo hexagonal, el tapón y el tubo de cartón de la potencia del manillar.

- 1 Retire el perno hexagonal del tubo de cartón de la potencia del manillar. Aparte el perno hexagonal para utilizarlo durante la instalación en el paso 5.
- 2 Deseche el tubo de cartón y la tapa negra sujeta por el tornillo hexagonal.

Herramienta necesaria

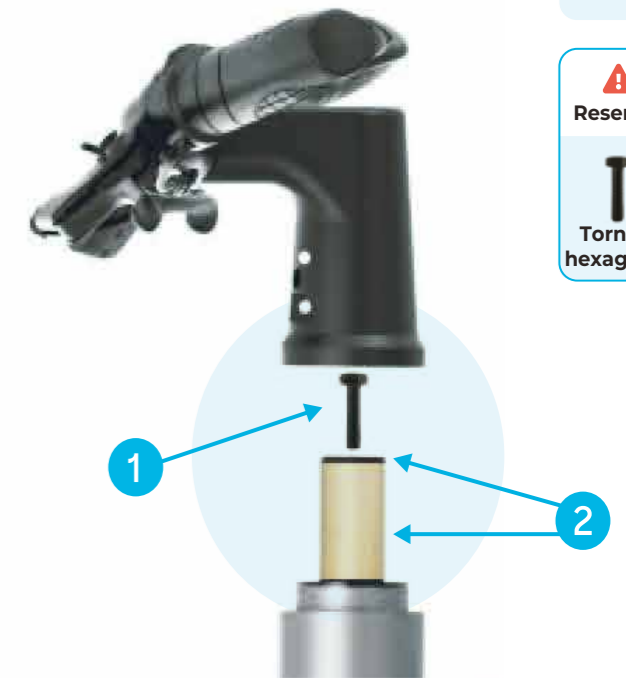


Llave en Y 5mm

Reservar



Tornillo hexagonal



3 Desmontar la pantalla

Retire el tornillo situado debajo de la pantalla LED

- 1 Extraiga con cuidado la pantalla LED de su alojamiento en el manillar. Tenga cuidado de no dañar ningún cable.

Herramienta necesaria



2.5mm Llave Allen

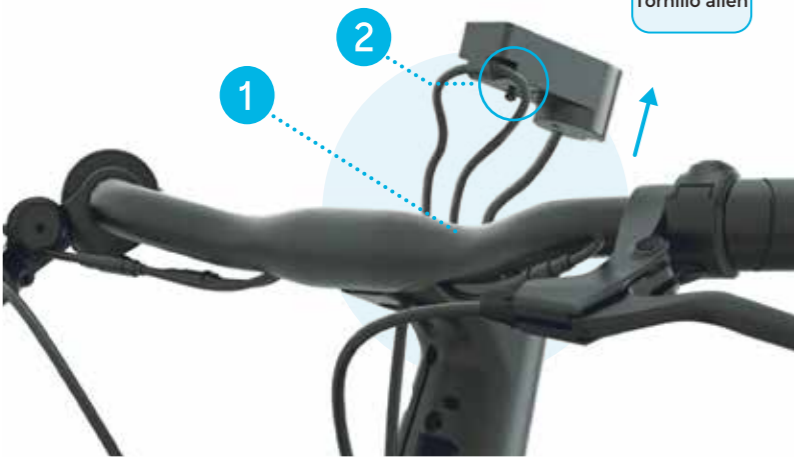
Consejo: Si la pantalla LED no sale fácilmente de la carcasa del manillar, utilice la llave Allen de 2,5 mm para empujarla suavemente hacia fuera a través del orificio del tornillo desde la parte posterior del manillar.

- 2 Retire el tornillo de debajo de la pantalla LED con la llave Allen de 2,5 mm. Guarde el tornillo para utilizarlo durante la instalación en el paso 11.

Recuperar



2.5mm Tornillo allen



4 Instalar el manillar

Alineación de la horquilla delantera (antes de montar el manillar)

- 1 Alinee la horquilla con el cuadro de forma que quede orientada hacia delante, **el conjunto del freno delantero debe quedar en el mismo lado que el caballete.** (lado izquierdo del ciclista)
- 2 Asegúrese de que los cables estén despejados y no restrinjan la amplitud de movimiento necesaria para la dirección.



5 Fijar el manillar

Fijación del manillar a la potencia en la parte superior de la horquilla

- 1 Coloque el manillar sobre la potencia e inserte el tornillo hexagonal (del paso 2) a través del manillar.
- 2 Con el extremo de 5 mm de la llave en Y, apriete suavemente el perno hexagonal para que no haya holgura entre la horquilla y el cuadro.

Herramienta necesaria

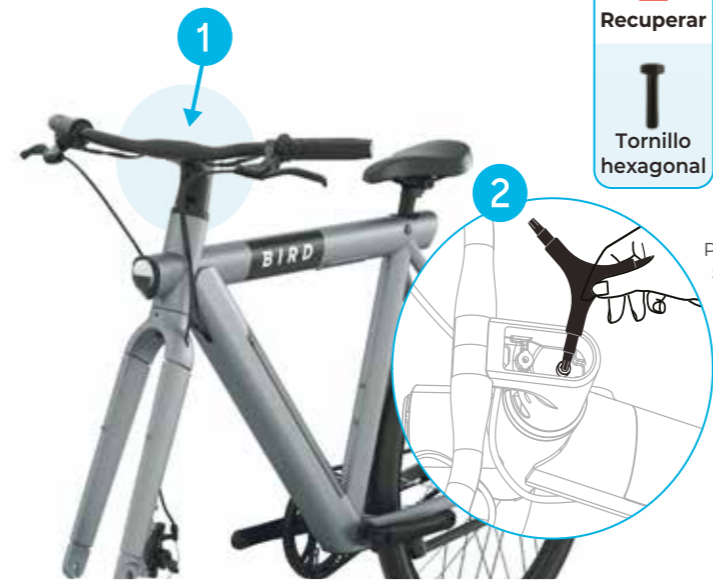


Llave en Y 5mm

Recuperar



Tornillo hexagonal



Par objetivo 5±0.5 N m

6 Asegurar el manillar

Aseguramiento del manillar

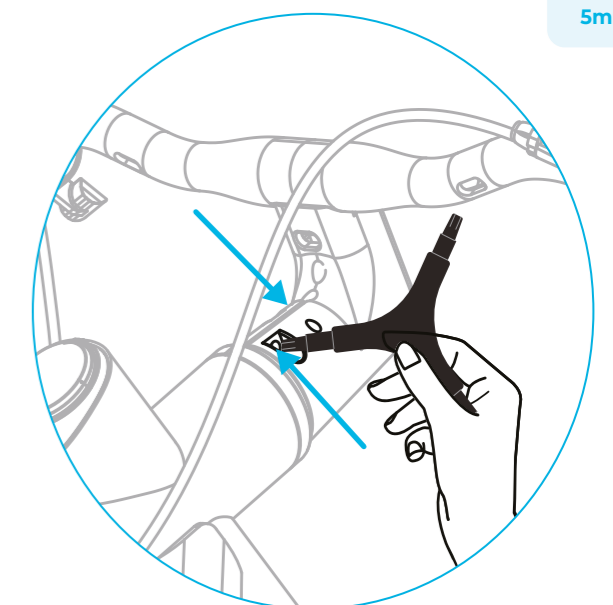
- 1 Apriete los dos tornillos de la tija de dirección situados bajo el manillar con el extremo de 5 mm de la llave en Y, para que queden bien sujetos.

Herramienta necesaria



Llave en Y 5mm

Par objetivo 12±0.5 N m



7 Instalar la rueda delantera

Fijación de la rueda a la horquilla

- 1 Retire el protector negro de la parte inferior de la horquilla y deséchelo.
- 2 Inserte el eje de la rueda delantera dentro de las ranuras de la horquilla. Asegúrese de que el disco de freno está alineado para encajar dentro del freno de disco delantero.
- 3 Instale las arandelas (con el lado dentado hacia dentro) y las tuercas ciegas en la parte exterior de la horquilla. Apriételas con la llave de 15 mm hasta que queden seguras.
- 4 La presión correcta de los neumáticos es de 50-80 psi.

Herramienta necesaria



Llave 15mm

Parts required



Tuerca de sombrerete y arandela x2



Par objetivo 20-25 N m

11 Reinstalar la pantalla LED

Reinstalación de la pantalla

- 1 Vuelva a colocar la pantalla en la caja del manillar. Tenga cuidado de no pellizcar los cables.
- 2 Utilice la llave Allen de 2,5 mm para volver a instalar el tornillo que retiró en el paso 3 de debajo de la pantalla, de modo que la pantalla encaje a ras en el interior de la caja del manillar.
- 3 Conecte el extremo del cable de alimentación que sale de la parte inferior de la pantalla al cable de alimentación que sale de la parte inferior del cuadro. Alinee cuidadosamente las líneas de los cables.

Herramienta necesaria

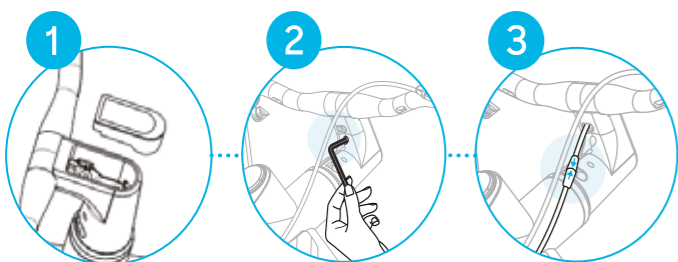


2.5mm Llave Allen

Recuperar



2.5mm Tornillo allen



Par máximo 1,5 N m

8 Montaje del guardabarros

Fijación del guardabarros a la horquilla

- 1 Con el extremo de 4 mm de la llave en Y, retire los dos tornillos fijados a la parte posterior de la horquilla.
- 2 Utilice el extremo de 4 mm de la llave en Y para quitar el tornillo que está en la parte superior de la parte trasera de la horquilla.

Herramienta necesaria

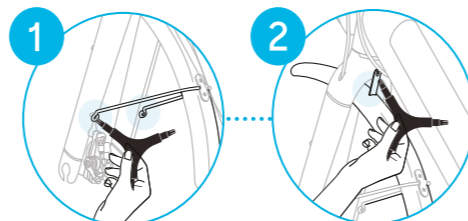


Llave en Y 4mm

⚠ Vuelva a insertar los dos tornillos a través de los orificios del extremo del soporte del guardabarros para fijarlos a la horquilla.

⚠ Vuelva a insertar el tornillo a través del soporte de montaje del guardabarros en la parte superior del guardabarros y fíjelo firmemente a la parte posterior de la horquilla.

Consejo: Asegúrese de que el guardabarros esté paralelo a la rueda para que no haga contacto al girar la rueda.

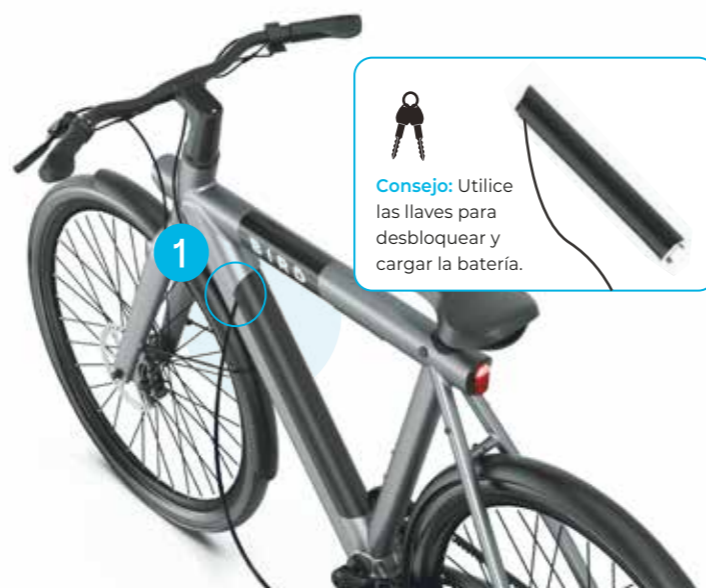


Par objetivo 5-6 N m

Par objetivo 5-6 N m

12 Cargar la batería

- 1 **Conectar el cargador**
Utiliza la fuente de alimentación incluida y conéctala al puerto de carga de la batería (debajo de la tapa de goma +/-).
- ⚡ **Fin de la carga**
Cuando está completamente cargada, una luz verde en la fuente de alimentación indica que la carga está completa. La batería puede cargarse en la bicicleta o extraerse para cargarla. **Por favor, espere 4-6 horas para cargar completamente su bicicleta.**



Consejo: Utilice las llaves para desbloquear y cargar la batería.

9 Instalación del sillín

Y ajuste de la altura del asiento

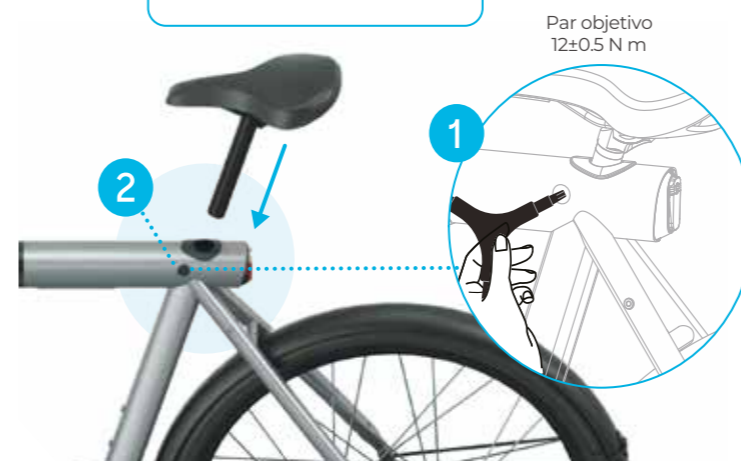
- 1 Retire la tapa de goma blanda situada en el bastidor justo debajo de la columna del asiento para descubrir el tornillo de la abrazadera del asiento.
- 2 Utilice el extremo de 5 mm de la llave en Y para aflojar el tornillo de la abrazadera del sillín. Ajuste la tija del sillín a la altura deseada. Una vez colocada, apriete el tornillo de la abrazadera del asiento hasta que quede firme y vuelva a colocar la tapa de goma en el cuadro.

Herramienta necesaria



Llave en Y 5mm

No extienda la tija de sillín más allá de la línea de inserción mínima indicada en la tija.



Par objetivo 12±0.5 N m

10 Instalar los pedales

Instalar los pedales

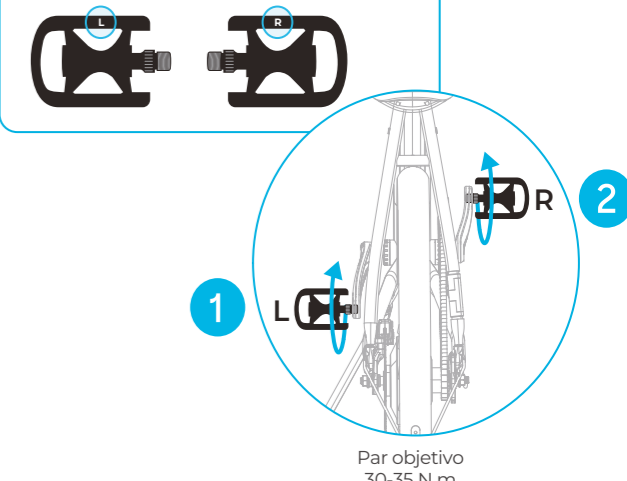
- 1 Atornille el pedal izquierdo marcado con una "L" en el sentido contrario a las agujas del reloj (ya que está roscado al revés).
- 2 Atornille el pedal derecho marcado con una "R" en el sentido de las agujas del reloj.
- 3 Apriete ambos pedales con la llave de 15 mm.

Herramienta necesaria



Llave 15mm

Cada pedal está marcado con una "L" o una "R" correspondiente al lado apropiado (izquierda o derecha) en el extremo del perno y en el interior de del pedal. Véase la siguiente ilustración.



Par objetivo 30-35 N m

13 Instalar los reflectores

- 1 **Reflector trasero - rojo**
Enrolle el soporte para el reflector trasero alrededor de la tija del sillín. Fíjelo con un destornillador plano. Coloque el reflector mirando hacia atrás.
- 2 **Reflector delantero - blanco**
Enrolle el soporte del reflector delantero alrededor del manillar, cerca de la potencia. Sujételo con un destornillador plano. Coloque el reflector mirando hacia delante.
- 3 **Reflectores de rueda**
Enrolle el soporte para el reflector de rueda alrededor de cualquier radio de la rueda. Fíjelo con un destornillador plano.

Herramienta necesaria



Destornillador plano (no incluido)